

Te whakaahua i ngā nekehanga whānui a pēpi i te kāinga

He aratohu mā ngā whānau

I ngā marama tīmatanga ka whakaatu tō pēpi i ngā tauira nekehanga, e kīa nei ko ngā "nekehanga whānui", ka kitea i te wā ka neke motuhake te pēpi me te kore e pōtatutia. He pai ake te mātakina o ngā nekehanga whānui mā te whakaahua ataata, ā, ka whakarato hoki i ngā mōhiohio whaitake mō te whanaketanga ā-tinana o tō pēpi. Mā tēnei aratohu e āwhina i a koe ki te whakaahua i tō pēpi i te kāinga i te taiao pai rawa kia taea e tō mātanga hauora te aromatawai i ngā nekehanga a tō pēpi.

Hipanga 1: Ko ngā mea e hiahiatia ana e koe

Te awhe rā o ngā rā whakaahua ka whakaratoa e tō mātanga hauora.

Ka kitea tēnei i muri o tēnei tohanga pepa

He waea, he papahiko rānei me te kāmera



He whāriki/tāora/paraikete/hīti tōkau rānei



Kāore ōna tauira pōrearea, ōna tae, ōna whakaahua rānei



Te kāri hopu whitiāhua a tō pēpi - ka kitea tēnei i muri o tēnei tohanga pepa

Tau tuakiri: 23087976
Rā whānau: 19/10/2019
Rā whakawhānau e tūmanakotia ana: 18/01/2020
Rā ināianei: 20/04/2020

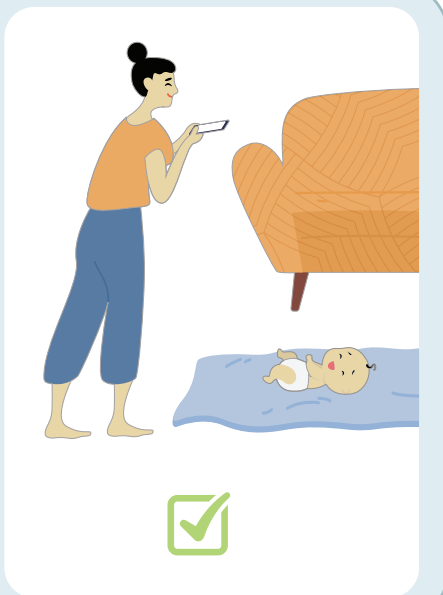
Hipanga 2: Te whakarite whitiāhua

Whakakīa ngā taipitopito i runga i te **kāri hopu whitiāhua** a tō pēpi

Kōwhiria he wā e **oho** ana tō pēpi, ā, kāore hoki i te **tangi**

Kōwhiria he **mokowā haumarū hei whakatakoto** i tō pēpi i runga i tōna tuara

Wetekina ngā **kākahu o tō pēpi**, ko te kope anake me mau



! Hihiratia i mua o te hopu

Kei runga a pēpi i tōna tuara, **kāore i te taha i runga rānei i tōna puku**



Tangohia atu ngā taputapu/whakapōreareatanga



Tangohia atu ngā ngotengote



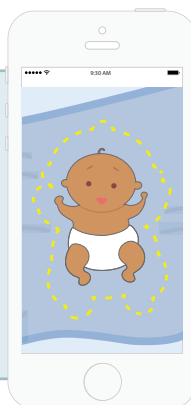
Tangohia ngā ringa o pēpi i tōna waha



Hipanga 3: Whakaahuatanga

Tīmata mā te whakaahua i te **kāri whitiāhua o tō pēpi** mō te 5 hekona...

Whakaahua tōtika i runga ake i tō pēpi



Me kite tonu ngā ringa me ngā waewae o tō pēpi i te tirohanga o te kāmera

Me ngana kia **kaua e kōrero** ki tō pēpi i te wā o te whakaahuatanga

Puritia te kāmera kia mau. Kaua e topa whakaroto, whakawaho hoki

Me whakaahua tonu mō te **3 meneti**



He pai tonu ki te haukoti, ka waiho i ō mahi whakaahua mō tētahi atu rā, mēnā ka auē tō pēpi, he nui rawa rānei ngā pōreareatanga. Kia mahara ake ki te whakaoti i ngā whakaahuatanga a tō pēpi i roto i te awhe rā i whakaratoa e tō mātanga hauora.

Hipanga 4: Te tuku i tō ataata ki tō mātanga hauora

Tēnā hurihia tēnei pepa ka whai haere i ngā tohutohu i whakaratoa e tō mātanga hauora ki te whakawhiti haumarū i te ataata ki a ia.



Te whakaahua i ngā nekehanga whānui a pēpi i te kāinga

He aratohu mā ngā whānau

Koinei te **kāri whitiāhua** tō pēpi. Whakakīia ngā taipitopito i te rā e whakaahua ana koe i ngā nekehanga a tō pēpi. **Tīmata mā te hopu i tēnei kāri mō te 5 hēkona**, kātahi ka hopu whakaahua i tō pēpi mō te **3 mineti**. Mēnā kāore i a koe tētahi kape o tēnei kāri ki te tuhi i te rā, ka taea e koe te hopu i te kāri e whakaatatia ana i runga i tō mata, kātahi ka **whakahua i te rā i te tīmatanga ki te hopu**.

Tēnā whakaahuatia tō pēpi i ēnei rā:

Koinei te kāri whitiāhua a tō pēpi

Tau tuakiri:

Rā whānau:

**Rā whakawhānau e
tūmanakotia ana:**

Tēnei rā:

Te tuku i tō ataata ki tō mātanga hauora

Mō ngā pātai mō te ataata a tō pēpi, whakapā atu ki:

Te whakaahua i ngā nekehanga whānui a pēpi i te kāinga

Ngā whai whakaarotanga muna me te haumarutanga: he mōhiohio hira mā ngā mātanga hauora

I mua i te whakamahi i te 'Ngā nekehanga whānui a pēpi i te kāinga: He aratohu mā ngā whānau', tēnā āta pānuitia ngā whakaarotanga muna me te haumarutanga e whai ake nei.

Me tiaki ngā mōhiohio matawhaiaro e ngā mātanga hauora me ngā rōpū whakahaere i runga anō i ō rātou ture ā-rohe, kaupapahere me ngā here matatika. Kei roto i tēnei, ko te tiakitanga o ngā mōhiohio matawhaiaro hei 'raraunga', e whakamāramatia ana hei meka, hei tau, hei mōhiohio rānei e puritia ana, e whakamahia ana, e whakamāoritā ana rānei ki tētahi hōputu e ngāwari ana ki te kawea haere, ki te tukatuka mā te rorohiko. Kua tukua ngā mōhiohio e whai ake hei tohutohu mā ngā mātanga hauora me ō rātou rōpū whakahaere hei tiaki i te munatanga me te haumarutanga o ngā ataata nekehanga whānui e whakawhitia ana mai i te pūrere a te whānau, me te waea atamai matawhaiaro-kore pēnei i tētahi waea atamai a te whare haumanu, hōhipera rānei. Ehara ēnei mōhiohio i te kuputohu ā-ture, ā, e kore e tika kia whirinakitia, kia mahia rānei ānō nei he pērā. Me mōhio ngā mātanga hauora me ō rātou rōpū whakahaere ki ngā ture me ngā kaupapahere muna kei raro i tō rātou mana whakahaeretanga, ā, me haepapa ki te mahi i ngā mahi e tika ana ki te tiaki i ngā mōhiohio matawhaiaro e ai ki ngā pūnaha, ngā taputapu me ngā tukanga e hāngai ana ki tō rātou rōpū whakahaere me tō rātou mana whakahaeretanga. Mēnā kāore i mārāma pai tētahi mātanga hauora, rōpū whakahaere rānei ki ēnei herenga, me rapu i ngā tohutohu ā-ture i mua o te kōkiri whakamua.

Me whai whakaaro ki ēnei huatau i te wā e kawea ana, e whakawhitia ana hoki ngā raraunga.

Ko te ataata nekehanga whānui he mōhiohio matawhaiaro hei raraunga.

Hei tautoko i ngā whānau ki te whakaahua i ngā nekehanga whānui o ā rātou pēpi i te kāinga, me te whakawhiti i te raraunga ki a koe hei mātanga hauora (me tō rōpū whakahaere), he waiwai tonu kia tiakina e koe ngā raraunga, i te wā e tukua ana (te nekehanga o ngā raraunga mai i tētahi wāhi ki tētahi atu, pēnei i te ipurangi, i tētahi hononga muna rānei), i te wā hoki e puritia ana (kāore ngā raraunga i te neke mai i tētahi pūrere ki tētahi, tētahi hononga ki tētahi rānei, pēnei i ngā raraunga e puritia ana i tētahi pūrokiroki, hei tauira, pūmārō, rorohiko kawea, pūrokiroki kawea, i runga rānei i tētahi pūnaha pūrokiroki kapua).

Ko ētahi o ngā whakaarotanga muna me te haumarutanga mō te whakawhiti i ngā ataata nekehanga whānui:

- Whakamahia tētahi pūmārō kua whai hangarau whakamuna pito-ki-te-pito. He haumarutanga waiwai tēnei hei ārai atu i ngā rāwaho kia kore e taea te pānui me te mārāma ki te raraunga e whakawhitia ana.
- Me whakarite KĀORE te waea atamai, tētahi atu pūrere rānei a te whare haumanu/hōhipera i te hono ake ki tētahi ratonga kapua.
- Me whakarite i roto i ngā tautuhi whakaaetanga o tāu ake waea, kia whakatepetia te āheinga o te pūmārō ki ngā raraunga o ētahi atu ratonga i runga i tō waea (hei tauira, ngā ratonga wāhi, ngā hoapā, te kāmera).
- Whakaritea te manatoko hipangarua i runga i te waea atamai, tētahi atu pūrere rānei a te whare haumanu/hōhipera, kia taea anake e ngā kaiwhakamahi whaimana te uru atu ki te waea. Whakaritea tētahi huinga tangata e whai āheitanga ana ki te pūrere.
- Me whakarite rawa i tētahi rārangi wā e pā ana ki te mukutanga o ngā kōnae raraunga mai i te pūrere.
- Me whakarite rawa kia whakamahia anake ngā mōhiohio matawhaiaro (tae atu ki te ataata) mō te kaupapa i tukuna ake. Me rapu pea i tētahi whakaaetanga motuhake ina hiahia ki te whakamahi tuarua i aua mōhiohio.
- Mēnā ka tohaina ngā raraunga mā tētahi ratonga toha kōnae, he pērā anō ngā mātāpono.

Mā te whakamahi i te puka toha o 'Ngā nekehanga whānui ā pēpi i te kāinga: He aratohu mā ngā whānau' me ō tūrora, e whakaae ana koe, e haepapa ana kōrua ko tō rōpū whakahaere, mō te tiakitanga o te munatanga me te haumarutanga o ngā ataata nekehanga whānui, me ētahi atu mōhiohio matawhaiaro ka tukuna ki a koe mai i ngā whānau e pā ana ki te puka toha.